



KODIAK COPPER CORP.  
Suite 1020, 800 West Pender Street  
Vancouver, BC, V6C 2V6  
Tel.: +1 604.646.8351

## **Kodiak erreicht wichtigen Meilenstein mit erster Mineralressourcenschätzung für das Kupfer-Gold-Projekt MPD**

**9. Dezember 2025 – Vancouver, British Columbia** – Kodiak Copper Corp. (das „Unternehmen“ oder „Kodiak“) (TSX-V: KDK, OTCQX: KDKCF, Frankfurt: 5DD1) gibt die erste Mineralressourcenschätzung für das zu 100 % unternehmenseigene Kupfer-Gold-Projekt MPD bekannt, das sich in einer etablierten Bergbauregion im Süden von British Columbia befindet. Die Ressourcenschätzung für MPD umfasst insgesamt sieben Lagerstätten. Vier Lagerstätten wurden bereits im Juni gemeldet (siehe [Pressemitteilung vom 25. Juni 2025](#)), drei weitere werden heute gemeldet, um die erste Mineralressourcenschätzung zu vervollständigen.

### **Highlights**

- **Umfangreiche erste open-pit, Kupfer-Gold Mineralressourcenschätzung („MRE“)**, die das Ausmaß und Potenzial von MPD aufzeigt und die Grundlage für zukünftiges Ressourcenwachstum und Projektentwicklung bildet.
- Die **erste MRE umfasst sieben Lagerstätten**. Die Ressourcenschätzungen für die **Lagerstätten West, Adit und South** werden heute veröffentlicht und ergänzen die im Juni bekannt gegebenen Ressourcenschätzungen für die Lagerstätten Gate, Ketchan, Man und Dillard. Abbildung 1
- Die Lagerstätten West, Adit und South zeichnen sich alle durch **eine flache Mineralisierung und eine günstige Geometrie** aus, Eigenschaften, die in zukünftigen wirtschaftlichen Bewertungen voraussichtlich niedrige Abraumverhältnisse begünstigen werden. **West und Adit beherbergen hochgradige Mineralisierungen an der Oberfläche, während South eine große Lagerstätte mit einer Länge von über 1 km ist, die noch nicht vollständig erkundet ist.** Abbildung 2 & 3
- **Gesamtmenge der angezeigten Mineralressourcen: 82,9 Millionen Tonnen (Mt) mit einem Gehalt von 0,39 % Kupferäquivalent (CuEq) für 519 Millionen Pfund (Mlb) Kupfer (Cu) und 0,39 Millionen Unzen (Moz) Gold (Au).** Tabelle 1
- **Gesamtmenge der abgeleiteten Mineralressourcen: 356,3 Millionen Tonnen (Mt) mit einem Gehalt von 0,32 % Kupferäquivalent (CuEq) für 1.889 Millionen Pfund (Mlb) Kupfer (Cu) und 1,28 Millionen Unzen (Moz) Gold (Au).** Tabelle 1
- Die MRE wird unter Verwendung eines Cutoff-Gehalts von 0,2 % CuEq definiert. Sensitivitätsfälle unter Verwendung niedrigerer Cutoff-Gehalte, die für produzierende

**Minen in der Region typisch sind, weisen deutlich höhere Tonnagen und Metallgehalte auf.**  
Tabelle 2

- Alle Lagerstätten bleiben **innerhalb und außerhalb der MRE-Grubenhüllen für eine Erweiterung offen**, die meisten in mehrere Richtungen und in der Tiefe. Die Arbeiten von Kodiak im Jahr 2026 werden **sich auf das Wachstum der Ressourcen konzentrieren**. Darüber hinaus beabsichtigt Kodiak, einige der zahlreichen, noch wenig erkundeten Ziele auf dem MPD-Grundstück zu testen, die **Chancen für die Entdeckung neuer mineralisierter Zonen** bieten.

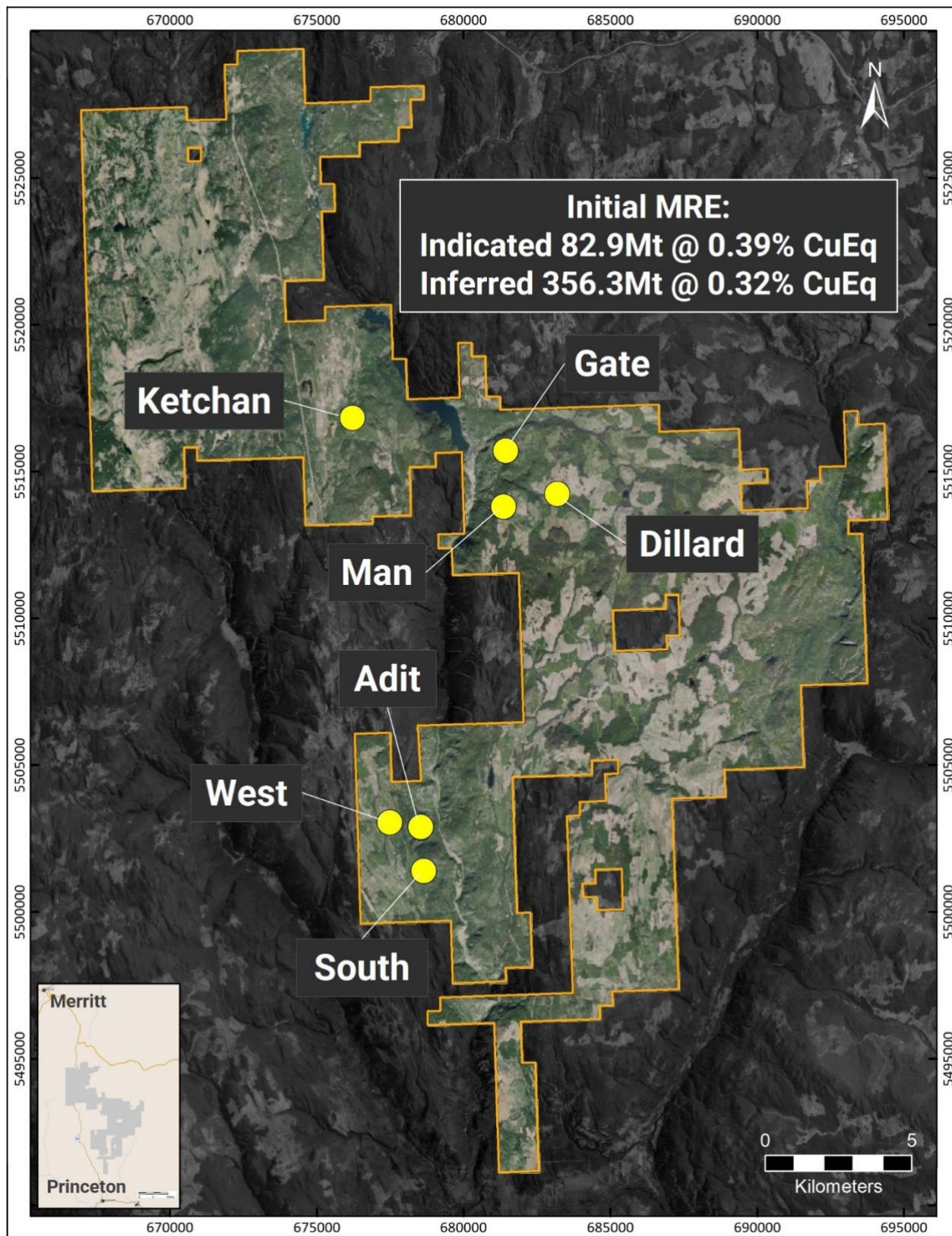
**Webinar: Dienstag, 9. Dezember, um 9 Uhr PT ([hier registrieren](#))**

Begleiten Sie President & CEO Claudia Tornquist und Chairman Chris Taylor bei ihrer Diskussion über die Mineralressourcenschätzung und die Zukunftspläne für das MPD-Projekt von Kodiak Copper

Claudia Tornquist, Präsidentin und CEO von Kodiak, sagte: „Ich freue mich sehr, heute die Ressourcenschätzung für die Zonen West, Adit und South bekannt zu geben. Diese Lagerstätten werden eindeutig eine Schlüsselrolle bei der Erschließung des wirtschaftlichen Potenzials von MPD spielen. Insbesondere West und Adit beherbergen hochgradige Mineralisierungen direkt an der Oberfläche, eine wichtige Eigenschaft, die diese Zonen als Startgruben für ein mögliches zukünftiges Abbauszenario gut positioniert. Insgesamt zeigt die erste Ressource von MPD eine beträchtliche Größe, ein starkes Wachstumspotenzial und Gehalte, die mit den führenden Kupfer-Porphyr-Projekten in Nordamerika vergleichbar sind. Mit mehreren Lagerstätten bietet MPD einzigartige Optionen und Flexibilität für zukünftige Entwicklungswege. Hinzu kommt die strategisch günstige Lage in einem gut etablierten, kostengünstigen Bergbaubereich im Süden von British Columbia, wodurch sich MPD als vielversprechendes Projekt mit klarem wirtschaftlichem Potenzial hervorhebt.

Chris Taylor, Vorsitzender von Kodiak, sagte: „Diese erste Ressource ist ein wichtiger Meilenstein für MPD auf dem Weg zu einer großen Mine. Da alle Lagerstätten für eine Erweiterung offen bleiben, habe ich keinen Zweifel daran, dass weitere Bohrungen zu einem erheblichen Ressourcenwachstum führen werden. Bemerkenswert ist auch, wie deutlich die Sensitivitätsfälle bei niedrigeren Cutoff-Gehalten die großen Metallvorkommen bei MPD belegen. Das Explorationsprogramm für das nächste Jahr wird sich vorrangig auf die Erweiterung der Ressourcen konzentrieren und mehrere Zielgebiete testen, die das Potenzial haben, unsere bestehenden Lagerstätten um bedeutende Mengen zu auszuweiten. Wir planen außerdem Bohrungen an mehreren aussichtsreichen Kupfer- und Goldzielen auf dem Grundstück, von denen einige durch vielversprechende historische Bohrergebnisse gestützt werden, während andere mithilfe der VRIFY-KI-gestützten Zielfindung definiert wurden. Die große Anzahl von Zielen auf dem Grundstück, derzeit etwa 20, unterstreicht die bemerkenswerte Prospektivität von MPD und die spannende Möglichkeit einer weiteren bedeutenden Entdeckung.“

*Abbildung 1: MPD-Projekt – Lageplan der Mineralressourcen*



## Erste Mineralressourcenschätzung

Die Bohrlochdichte in der South Zone, der West Zone und dem zentralen Teil der Gate Zone reichte aus, um eine angezeigte Ressource von 82,9 Mio. Tonnen mit einem Gehalt von 0,39 % CuEq zu ermitteln. Die abgeleiteten Ressourcen in den Zonen Man, Dillard, Ketchan, Gate, Adit, South und West belaufen sich auf insgesamt 356,3 Mio. Tonnen mit einem Durchschnittsgehalt von 0,32 % CuEq (siehe Tabelle 1). Das Datum des Inkrafttretens der hierin berichteten MRE ist der 9. Dezember 2025. Abbildung 2 zeigt die MRE-Grubenmodelle, die die „Reasonable Prospects of Eventual Economic Extraction“ (RPEEE, begründete Aussicht auf eine letztendliche wirtschaftliche Gewinnung) stützen.

**Tabelle 1:** MPD-Erstschtzung der Mineralressourcen

MPD-Erstschtzung der Mineralressourcen											
Zone	Ressource Kategorie	Tonnen	Durchschnittlicher Gehalt				Metallgehalt				Datum Gemeldet
		(Mt)	Cu (%)	Au (g/t)	Ag (g/t)	CuEq (%)	Cu (Mlbs)	Au (Moz)	Ag (Moz)	CuEq (Mlbs)	
Gate	Angezeigt	56,4	0,31	0,14	1,18	0,42	385	0,25	2,14	522	25.6.2025
West	Angezeigt	14,2	0,21	0,24	0,80	0,37	66	0,11	0,37	116	9.12.2025
South	Angezeigt	12,3	0,25	0,07	1,17	0,30	68	0,03	0,46	82	9.12.2025
Gate	Abgeleitet	114,5	0,27	0,13	1,07	0,36	681	0,48	3,94	909	25.6.2025
Ketchan	Abgeleitet	66,0	0,24	0,12	1,09	0,33	349	0,25	2,31	480	25.6.2025
Dillard	Abgeleitet	51,9	0,20	0,09	0,39	0,26	229	0,15	0,65	298	25.6.2025
Man	Abgeleitet	8,3	0,17	0,30	0,56	0,37	31	0,08	0,15	68	25.6.2025
West	Abgeleitet	24,7	0,22	0,20	0,77	0,36	120	0,16	0,61	196	9.12.2025
Adit	Abgeleitet	20,1	0,34	0,03	2,79	0,38	151	0,02	1,80	168	9.12.2025
South	Abgeleitet	70,9	0,21	0,06	1,25	0,26	328	0,14	2,85	406	9.12.2025
<b>Gesamt Angezeigt</b>		<b>82,9</b>	<b>0,28</b>	<b>0,15</b>	<b>1,11</b>	<b>0,39</b>	<b>519</b>	<b>0,39</b>	<b>2,97</b>	<b>719</b>	9.12.2025
<b>Gesamt Abgeleitet</b>		<b>356,3</b>	<b>0,24</b>	<b>0,11</b>	<b>1,07</b>	<b>0,32</b>	<b>1.889</b>	<b>1,28</b>	<b>12,31</b>	<b>2.524</b>	9.12.2025

### Anmerkungen:

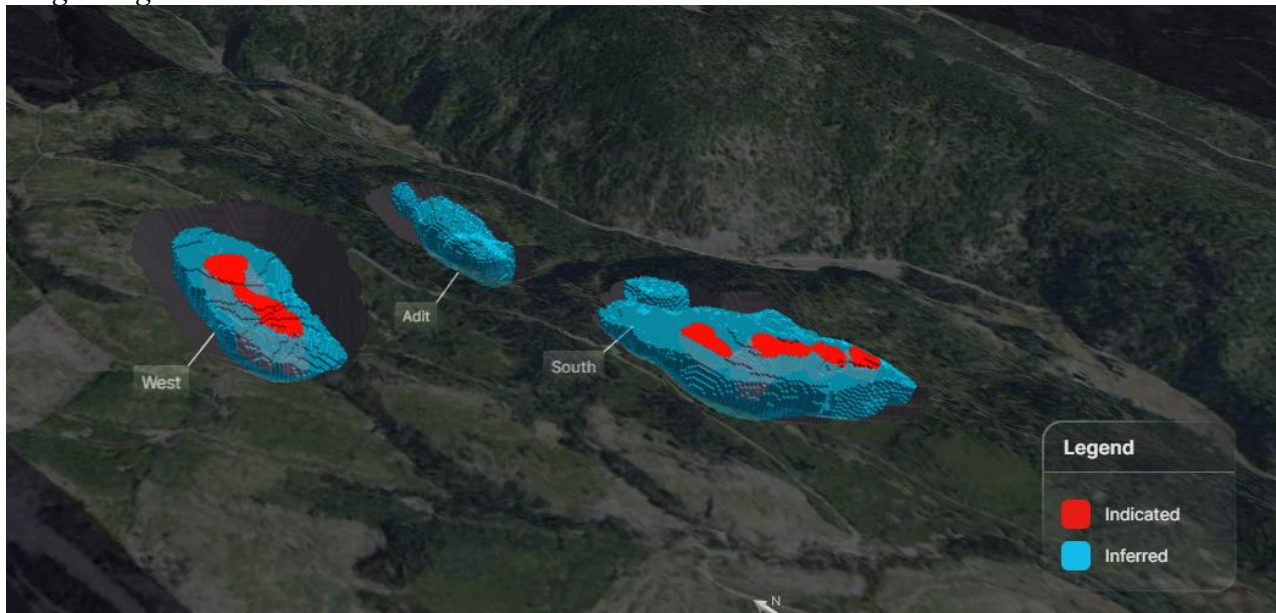
1. Die Mineralressourcen wurden anhand der Definition Standards for Mineral Resources and Reserves des Canadian Institute of Mining, Metallurgy and Petroleum (CIM) geschätzt, die vom CIM Standing Committee erstellt und vom CIM Council verabschiedet wurden.
2. Für die MRE-Modelle innerhalb der Grubenhüllen wurde ein Cutoff-Gehalt von 0,2 % CuEq angewendet.
3. Bei der Optimierung der Grubenhüllen wurden durchschnittliche Ausbeuten aus metallurgischen Testarbeiten von 82 % Cu, 60 % Au und 54 % Ag, ein Wechselkurs von 1,35 CAD:USD, Abbaukosten von 2,3 CAD/t, Verarbeitungskosten von 8,5 CAD/t und eine Grubenneigung von 45 Grad zugrunde gelegt.
4. Die Kupferäquivalenz (CuEq) und die begrenzenden Grubenhüllen basieren auf folgenden Metallpreisen (US\$): 4,2 \$/lb Kupfer, 2.600 \$/oz Gold, 30 \$/oz Silber.
5. Die verwendete Kupferäquivalenzgleichung lautet:  $CuEq(\%) = Cu(\%) + Au(g/t) \times 0,6606 + Ag(g/t) \times 0,0069$
6. Mineralressourcen, die keine Mineralreserven sind, haben keine nachgewiesene wirtschaftliche Rentabilität. Es gibt keine Gewissheit, dass alle oder ein Teil der Mineralressourcen in Zukunft in Mineralreserven umgewandelt



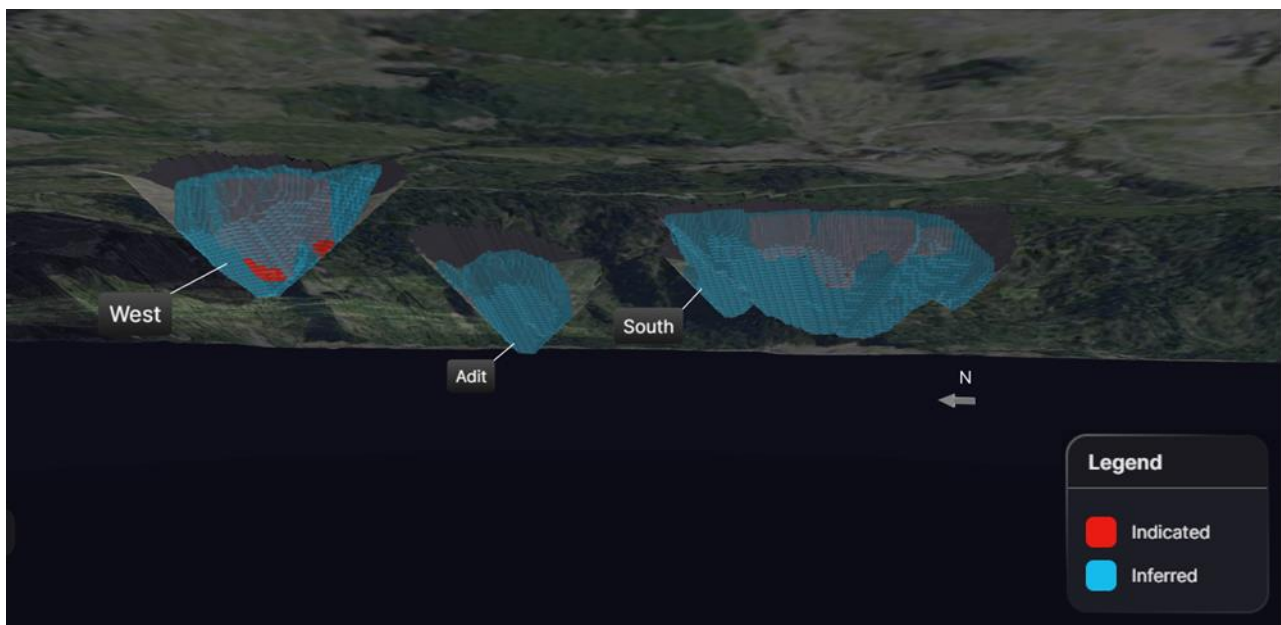
werden. Die MRE kann durch Faktoren wie Genehmigungen, rechtliche, soziopolitische und ökologische Fragen, Marktbedingungen oder andere Faktoren wesentlich beeinflusst werden.

7. Alle Zahlen sind gerundet, um die relative Genauigkeit der Schätzung widerzuspiegeln. Aufgrund der Rundungen gemäß den Berichtsrichtlinien stimmen die Summen möglicherweise nicht überein.

**Abbildung 2:** MPD-Projekt – Luftansicht der Mineralressourcen-Blockmodelle und der zugehörigen RPEEE-3D-Grubenmodelle



**Abbildung 3:** MPD-Projekt – Untertageansicht der Mineralressourcen-Blockmodelle und der zugehörigen RPEEE-3D-Grubenmodelle



## Sensitivität der Cutoff-Gehalte

Zusätzlich zum Basis-Cut-off-Gehalt („COG“) von 0,2 % CuEq wurde eine Reihe von Cut-off-Gehalten von 0,12 % bis 0,22 % CuEq auf die Ressourcenmodelle angewendet, um die potenziellen Auswirkungen auf Tonnage, Gehalt und Metallgehalt zu bewerten (Tabelle 2). Fälle mit niedrigeren Cutoff-Gehalten zeigen einen deutlichen Anstieg der Tonnage und des Metallgehalts vor Ort bei gleichzeitigem Rückgang der Durchschnittsgehalte. Die Werte in den COG-Sensitivitätsfällen dienen nur zu Vergleichszwecken und sollten nicht als Mineralressourcen betrachtet werden.

**Tabelle 2:** Zusammenfassung der Cutoff-Gehalt-Sensitivität

MPD-Erstschätzung der Mineralressourcen und Szenarien zur Cutoff-Gehalt-Sensitivität						
Cutoff-Gehalt	Angezeigt			Abgeleitet		
(CuEq %)	Tonnen (Mt)	CuEq (%)	CuEq (Mlbs)	Tonnen (Mt)	CuEq (%)	CuEq (Mlbs)
0,22	73,4	0,42	674	297,5	0,34	2.237
<b>0,20</b>	<b>82,9</b>	<b>0,39</b>	<b>719</b>	<b>356,3</b>	<b>0,32</b>	<b>2.524</b>
0,18	92,4	0,37	747	424,0	0,30	2.830
0,15	107,1	0,34	806	537,7	0,27	3.216
0,12	120,6	0,31	838	657,1	0,24	3.551

Anmerkungen: 1. Die Kupferäquivalenz (CuEq) basiert auf folgenden Metallpreisen (US\$): 4,2 \$/lb Kupfer, 2.600 \$/oz Gold, 30 \$/oz Silber.  
 2. CuEq basiert auf durchschnittlichen Ausbeuten, die aus metallurgischen Testarbeiten abgeleitet wurden, wie sie im Prozess der Grubenoptimierung angewendet werden. Die durchschnittlichen Ausbeuten betragen: Cu 82 %, Au 60 % und Ag 54 %.  
 3. Die verwendete Kupferäquivalenzgleichung lautet:  $CuEq(\%) = Cu(\%) + Au(g/t) \times 0,6606 + Ag(g/t) \times 0,0069$

## Nächste Schritte

Kodiak treibt das MPD-Projekt durch die folgenden Hauptarbeitsabläufe und bevorstehende Katalysatoren im Jahr 2026 aktiv voran:

- Einreichung des technischen Berichts gemäß NI 43-101 bei SEDAR+ – Q1
- Ergebnisse der metallurgischen Tests – Q1
- Bodenuntersuchungsergebnisse und Bohrziele – Q1
- Bohrungen zur Ressourcenerweiterung – ab Q2
- Explorationsbohrungen, Testen neuer Ziele – ab Q2
- Geophysikalische Programme – ab Q2
- Ressourcenaktualisierung –Q1 2027
- Laufende Strukturstudien
- Fortlaufende Umweltbasisstudien
- Laufende Zusammenarbeit mit indigenen Rechteinhabern und lokalen Interessengruppen

## Schätzungsmethoden für die Lagerstätten South, West und Adit

Die Ressourcenschätzung wurde von James N. Gray, P.Geo. von Advantage Geoservices Ltd., einem unabhängigen qualifizierten Sachverständigen gemäß National Instrument 43-101 Standards of Disclosure for Mineral Projects (NI 43-101) in Übereinstimmung mit den Standards des Canadian Institute of Mining, Metallurgy and Petroleum (CIM) für Mineralressourcen und Mineralreserven, die vom CIM Council verabschiedet wurden, in der jeweils gültigen Fassung, durchgeführt. Die Schätzungsmethoden für die Lagerstätten South, West und Adit sind nachstehend zusammengefasst. Die Schätzungsmethoden für die Lagerstätten Gate, Man, Dillard und Ketchan sind in der Pressemitteilung vom Juni dargestellt (siehe [Pressemitteilung vom 25. Juni 2025](#)).

Die Ressourcenschätzungen für West, Adit und South basieren auf lithologischen und alterationsbezogenen Modellen, die auf einer dreidimensionalen Interpretation der Bohrerergebnisse beruhen. Wo dies angemessen war, wurden auch strukturelle Merkmale in die geologischen Modelle einbezogen. Für die Gehaltsschätzung wurden insgesamt 135 Bohrlöcher herangezogen, die von Kodiak und früheren Betreibern bis 2025 fertiggestellt wurden: 50 Bohrlöcher in West, 31 in Adit und 54 in South. Siebenundsechzig der 135 gebohrten Kernbohrlöcher wurden unter der Aufsicht von Kodiak fertiggestellt. Um den Einfluss von Ausreißern auf die Kupfer-, Gold- und Silberverteilungen angemessen zu kontrollieren, wurde vor der Zusammensetzung auf einer Länge von drei Metern eine geringfügige hochgradige Begrenzung auf die Untersuchungswerte angewendet. Die Gehalte in allen drei Projektgebieten wurden durch inverse Distanzgewichtung geschätzt. Die Blockgröße betrug für jede Lagerstätte 10 x 10 x 10 Meter. Die durchschnittlichen Gesteinsdichten wurden auf der Grundlage von Lithologiemodellen angewendet. Insgesamt wurden 2.074 Dichtemessungen aus Kernproben verwendet, um die durchschnittlichen Blockdichten zuzuweisen. Die Dichtewerte betragen durchschnittlich 2,69 Tonnen/m<sup>3</sup> in West, 2,60 Tonnen/m<sup>3</sup> in Adit und 2,73 Tonnen/m<sup>3</sup> in South.

Die Blockmodelle wurden auf der Grundlage des berechneten Bohrungsabstands klassifiziert. Blöcke wurden als abgeleitete Mineralressource eingestuft, wenn der Bohrungsabstand weniger als 150 Meter betrug. Bei West und South, wo mehr Bohrungsinformationen ein höheres Maß an Vertrauen in das geologische Modell ermöglichten, wurden Blöcke mit einem Bohrungsabstand von bis zu 70 m als angezeigt klassifiziert.

JDS Energy & Mining Inc („JDS“) hat eine begründete Aussicht auf eine letztendliche wirtschaftliche Gewinnung (RPEEE) ermittelt, um die MRE zu begrenzen. Zur Berücksichtigung der RPEEE hat JDS für jeden Projektbereich optimierte Lerchs-Grossmann-Tagebaugruben unter Verwendung der folgenden Parameter erstellt: Cu 4,2 US-Dollar/lb, Au 2.600 US-Dollar/oz, Ag 30 US\$/oz, Wechselkurs von 1,35 CAD:USD, durchschnittliche Ausbeuten von: 82 % Cu, 60 % Au und 54 % Ag, Neigung von 45°, Abbaukosten von 2,30 C\$/t und durchschnittliche Verarbeitungskosten von 8,50 C\$/t (einschließlich G&A). Die Annahmen zur Ausbeute wurden von JDS auf der Grundlage der ersten metallurgischen Testarbeiten festgelegt, die Anfang dieses Jahres durchgeführt wurden. Das gesamte im MRE enthaltene Material befindet sich innerhalb der optimierten Grubenhüllen.

Die von Kodiak für die Laboranalyse der Bohrkerne angewandten Qualitätssicherungs- und Qualitätskontrollverfahren umfassten die Einbeziehung zertifizierter Standards, Leerproben und Duplikate. Alle Proben von Kodiak wurden zur Analyse entweder an ALS Canada Ltd oder Activation Laboratories Ltd geschickt, die beide alle Anforderungen der internationalen Normen ISO/IEC 17025:2005 und ISO 9001:2015 erfüllen. Die in den Mineralressourcen enthaltenen historischen Ergebnisse wurden überprüft und stammen vermutlich aus zuverlässigen Quellen, die die damaligen Industriestandards verwendeten. Das Unternehmen hat die Richtigkeit der historischen Informationen jedoch nicht unabhängig überprüft und kann diese auch nicht garantieren. Die historischen Ergebnisse werden im beigefügten technischen Bericht gemäß NI 43-101 zusammengefasst.

### **Qualifizierte Person**

Die MRE wurde von James Gray, P.Geo., von Advantage Geoservices Ltd. erstellt, mit Beiträgen von Tysen Hantelmann, P.Eng., von JDS Energy & Mining Inc. für die Cutoff-Grad- und Pit-Shell-Optimierung und Shane Tad Crowie, P.Eng., von JDS Energy & Mining Inc., für die metallurgischen Parameter, in Übereinstimmung mit den Definitionsstandards des Canadian Institute of Mining, Metallurgy and Petroleum von 2014 und dem Canadian National Instrument 43-101 („NI 43-101“) erstellt. James Gray, Tysen Hantelmann und Shane Tad Crowie sind unabhängige qualifizierte Personen gemäß NI 43-101 und haben den Inhalt dieser Pressemitteilung geprüft und genehmigt. Dave Skelton, P.Geo. (AB), Vice President Exploration und eine qualifizierte Person gemäß National Instrument 43-101, hat die in dieser Pressemitteilung verwendeten technischen Informationen genehmigt und überprüft. Die hierin erwähnten historischen Arbeiten stammen nach Einschätzung von Kodiak auf der Grundlage einer Überprüfung der verfügbaren Unterlagen aus zuverlässigen Quellen, die den damaligen Industriestandards entsprachen. Das Unternehmen hat jedoch nicht alle historischen Arbeiten unabhängig überprüft, und der Leser wird hinsichtlich ihrer Genauigkeit zur Vorsicht gemahnt.

Für das Board of Directors:

### **Kodiak Copper Corp.**

Claudia Tornquist  
President & CEO

Für weitere Informationen kontaktieren Sie:

Nancy Curry, VP Corporate Development

[ncurry@kodiakcoppercorp.com](mailto:ncurry@kodiakcoppercorp.com)

+1 (604) 646-8362

### **Über Kodiak Copper Corp.**

Kodiak konzentriert sich auf die Weiterentwicklung seiner Kupfer-Porphyr-Projekte in Kanada und den USA, die bekannte Mineralvorkommen mit dem Potenzial für großflächige Lagerstätten beherbergen. Das am weitesten fortgeschrittene Projekt von Kodiak Copper ist das zu 100 % unternehmenseigene Kupfer-Gold-Porphyr-Projekt MPD im ergiebigen Quesnel Terrane im südlichen Zentrum von British Columbia (Kanada), einer etablierten Bergbauregion mit produzierenden Minen und einer ausgezeichneten Infrastruktur. MPD weist alle Merkmale eines



großen, multizentrischen Porphyry-Distrikts mit Potenzial für künftige wirtschaftliche Entwicklung auf. Die erste Mineralressourcenschätzung, die 2025 veröffentlicht wurde, beschreibt sieben bedeutende Lagerstätten und unterstreicht die Größe und das Potenzial des Projekts. Alle bekannten Lagerstätten sind weiterhin erweiterungsfähig, und zahlreiche Ziele auf dem Grundstück müssen noch untersucht werden. Kodiak setzt die systematische Exploration des distriktweiten Potenzials von MPD fort, mit dem Ziel, neue Entdeckungen zu machen und weitere kritische Masse aufzubauen, um die nächste Mine der Region zu werden.

Gründer und Vorsitzender von Kodiak ist Chris Taylor, der für seine erfolgreichen Goldfunde mit Great Bear Resources bekannt ist. Kodiak ist auch Teil der Discovery Group unter der Leitung von John Robins, einem der erfolgreichsten Bergbauunternehmer Kanadas.

*Weder die TSX Venture Exchange noch deren Regulierungsdienstleister (gemäß der Definition in den Richtlinien der TSX Venture Exchange) übernehmen die Verantwortung für die Angemessenheit oder Richtigkeit dieser Pressemitteilung.*

*Zukunftsgerichtete Aussagen (Safe Harbor Statement): Diese Pressemitteilung enthält zukunftsgerichtete Aussagen im Sinne der geltenden Wertpapiergesetze. Die Verwendung von Begriffen wie „voraussichtlich“, „planen“, „fortsetzen“, „erwarten“, „schätzen“, „Ziel“, „können“, „werden“, „prognostizieren“, „sollten“, „vorhersagen“, „potenziell“ und ähnlichen Ausdrücken dient dazu, zukunftsgerichtete Aussagen zu kennzeichnen. Insbesondere enthält diese Pressemitteilung zukunftsgerichtete Aussagen zu den Explorationsplänen des Unternehmens. Obwohl das Unternehmen davon ausgeht, dass die Erwartungen und Annahmen, auf denen die zukunftsgerichteten Aussagen basieren, angemessen sind, sollte man sich nicht übermäßig auf diese Aussagen verlassen, da das Unternehmen keine Gewähr dafür übernehmen kann, dass sie sich als richtig erweisen werden. Da zukunftsgerichtete Aussagen sich auf zukünftige Ereignisse und Bedingungen beziehen, beinhalten sie naturgemäß Annahmen, Risiken und Unsicherheiten. Die tatsächlichen Ergebnisse können aufgrund einer Reihe von Annahmen, Faktoren und Risiken erheblich von den derzeit erwarteten Ergebnissen abweichen. Diese Annahmen und Risiken umfassen unter anderem Annahmen und Risiken im Zusammenhang mit den Bedingungen auf den Eigenkapitalfinanzierungsmärkten sowie Annahmen und Risiken hinsichtlich der Erteilung behördlicher Genehmigungen und der Zustimmung der Aktionäre.*

*Das Management hat die oben stehende Zusammenfassung der Risiken und Annahmen im Zusammenhang mit zukunftsgerichteten Aussagen in dieser Pressemitteilung bereitgestellt, um den Lesern einen umfassenderen Überblick über die zukünftige Geschäftstätigkeit des Unternehmens zu geben. Die tatsächlichen Ergebnisse, Leistungen oder Erfolge des Unternehmens können erheblich von den in diesen zukunftsgerichteten Aussagen ausgedrückten oder implizierten Ergebnissen abweichen, und es kann daher keine Gewähr dafür übernommen werden, dass die in den zukunftsgerichteten Aussagen erwarteten Ereignisse eintreten oder, falls sie eintreten, welche Vorteile das Unternehmen daraus ziehen wird. Diese zukunftsgerichteten Aussagen gelten zum Zeitpunkt dieser Pressemitteilung, und das Unternehmen lehnt, sofern nicht durch geltende Wertpapiergesetze vorgeschrieben, jede Absicht oder Verpflichtung ab, zukunftsgerichtete Aussagen öffentlich zu aktualisieren, sei es aufgrund neuer Informationen, zukünftiger Ereignisse oder Ergebnisse oder aus anderen Gründen.*

*Die Ausgangssprache (in der Regel Englisch), in der der Originaltext veröffentlicht wird, ist die offizielle, autorisierte und rechtsgültige Version. Diese Übersetzung wird zur besseren Verständigung mitgeliefert. Die deutschsprachige Fassung kann gekürzt oder zusammengefasst sein. Es wird keine Verantwortung oder Haftung für den Inhalt, die Richtigkeit, die Angemessenheit oder die Genauigkeit dieser Übersetzung übernommen. Aus Sicht des Übersetzers stellt die Meldung keine Kauf- oder Verkaufsempfehlung dar. Bitte beachten Sie die englische Originalmeldung auf [www.sedarplus.ca](http://www.sedarplus.ca), [www.sec.gov](http://www.sec.gov), [www.asx.com.au/](http://www.asx.com.au/) oder auf der Firmenwebsite.*

