



KODIAK COPPER CORP.
Suite 1020, 800 West Pender Street
Vancouver, BC, V6C 2V6
Tel.: +1 604.646.8351

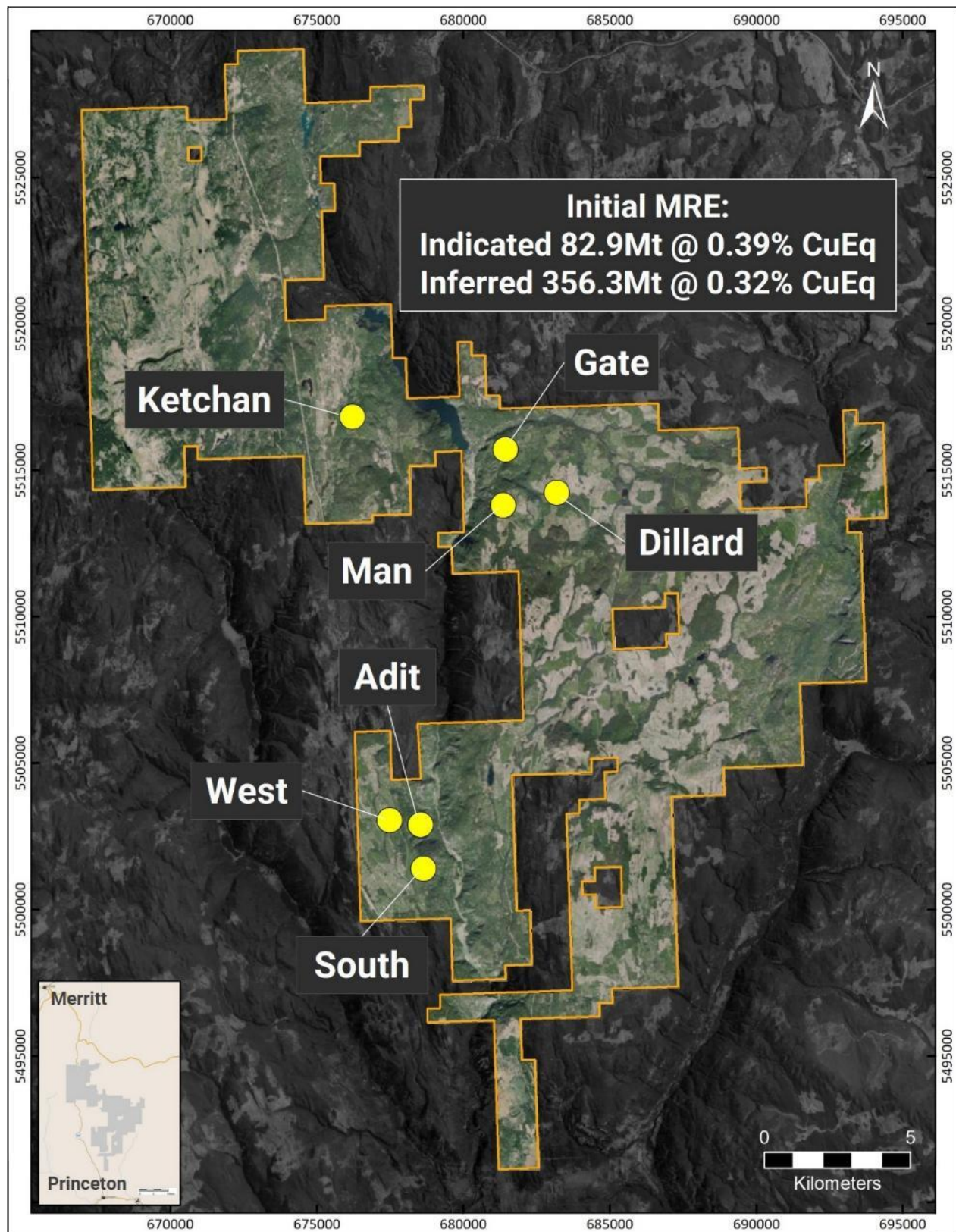
Kodiak reicht technischen Bericht gemäß NI 43-101 ein: Erste Mineralressourcenschätzung für das Kupfer-Gold-Projekt MPD

23. Januar 2026 – Vancouver, British Columbia - Kodiak Copper Corp. (das "Unternehmen" oder "Kodiak") (TSX-V: KDK, OTCQX: KDKCF, Frankfurt: 5DD1) gibt heute bekannt, dass es einen unabhängigen technischen Bericht (der „Bericht“) auf SEDAR+ eingereicht hat, der gemäß National Instrument 43-101 – Standards of Disclosure for Mineral Projects („NI 43-101“) erstellt wurde, um die erste Mineralressourcenschätzung für das zu 100 % unternehmenseigene Kupfer-Gold-Projekt MPD im Süden von British Columbia zu untermauern.

Highlights

- **Umfangreiche erste Mineralressourcenschätzung („MRE“) für Kupfer und Gold im Tagebau**, die das Ausmaß und Potenzial von MPD aufzeigt und die Grundlage für künftiges Ressourcenwachstum und -entwicklung bildet.
- Die **erste MRE umfasst sieben Lagerstätten**: West, Adit, South, Gate, Ketchan, Man und Dillard. Abbildung 1
- **Gesamtmenge der angezeigten Mineralressource: 82,9 Millionen Tonnen (Mt) mit einem Gehalt von 0,39 % Kupferäquivalent (CuEq) für 519 Millionen Pfund (Mlb) Kupfer (Cu) und 0,39 Millionen Unzen (Moz) Gold (Au).** Tabelle 1
- **Gesamtmenge der abgeleiteten Mineralressourcen: 356,3 Millionen Tonnen (Mt) mit einem Gehalt von 0,32 % Kupferäquivalent (CuEq) für 1.889 Millionen Pfund (Mlb) Kupfer (Cu) und 1,28 Millionen Unzen (Moz) Gold (Au).** Tabelle 1
- Die MRE wird unter Verwendung eines Cutoff-Gehalts von 0,2 % CuEq definiert. **Sensitivitätsfälle unter Verwendung niedrigerer Cutoff-Gehalte, die für produzierende Minen in der Region typisch sind, weisen deutlich höhere Tonnagen und Metallgehalte auf.** Tabelle 2
- Alle Lagerstätten bleiben **innerhalb und außerhalb der MRE-Grubenhüllen für eine Erweiterung offen**, die meisten in mehrere Richtungen und in der Tiefe. Die Arbeiten von Kodiak im Jahr 2026 werden **sich auf das Wachstum der Ressourcen konzentrieren**. Darüber hinaus beabsichtigt Kodiak, einige der zahlreichen, noch wenig erkundeten Ziele auf dem MPD-Grundstück zu testen, die **Chancen für die Entdeckung neuer mineralisierter Zonen** bieten.
- Der Bericht ist auf SEDAR+ und auf der [Website des Unternehmens](#) verfügbar.

Abbildung 1: MPD-Projekt – Lageplan der Mineralressourcen



Erste Mineralressourcenschätzung

Die Bohrlochdichte in der South Zone, der West Zone und dem zentralen Teil der Gate Zone reichte aus, um eine angezeigte Ressource von 82,9 Mio. Tonnen mit einem Gehalt von 0,39 % CuEq zu entwickeln. Die abgeleiteten Ressourcen in den Zonen Man, Dillard, Ketchan, Gate, Adit, South und West belaufen sich auf insgesamt 356,3 Mio. Tonnen mit einem Durchschnittsgehalt von 0,32 % CuEq (siehe Tabelle 1). Das Datum des Inkrafttretens der hierin berichteten MRE ist der 9. Dezember 2025. Abbildung 2 zeigt die MRE-Grubenmodelle, die die „Reasonable Prospects of Eventual Economic Extraction“ (RPEEE, begründete Aussichten auf eine letztendliche wirtschaftliche Gewinnung) stützen.

Tabelle 1: MPD-Erstschtzung der Mineralressourcen

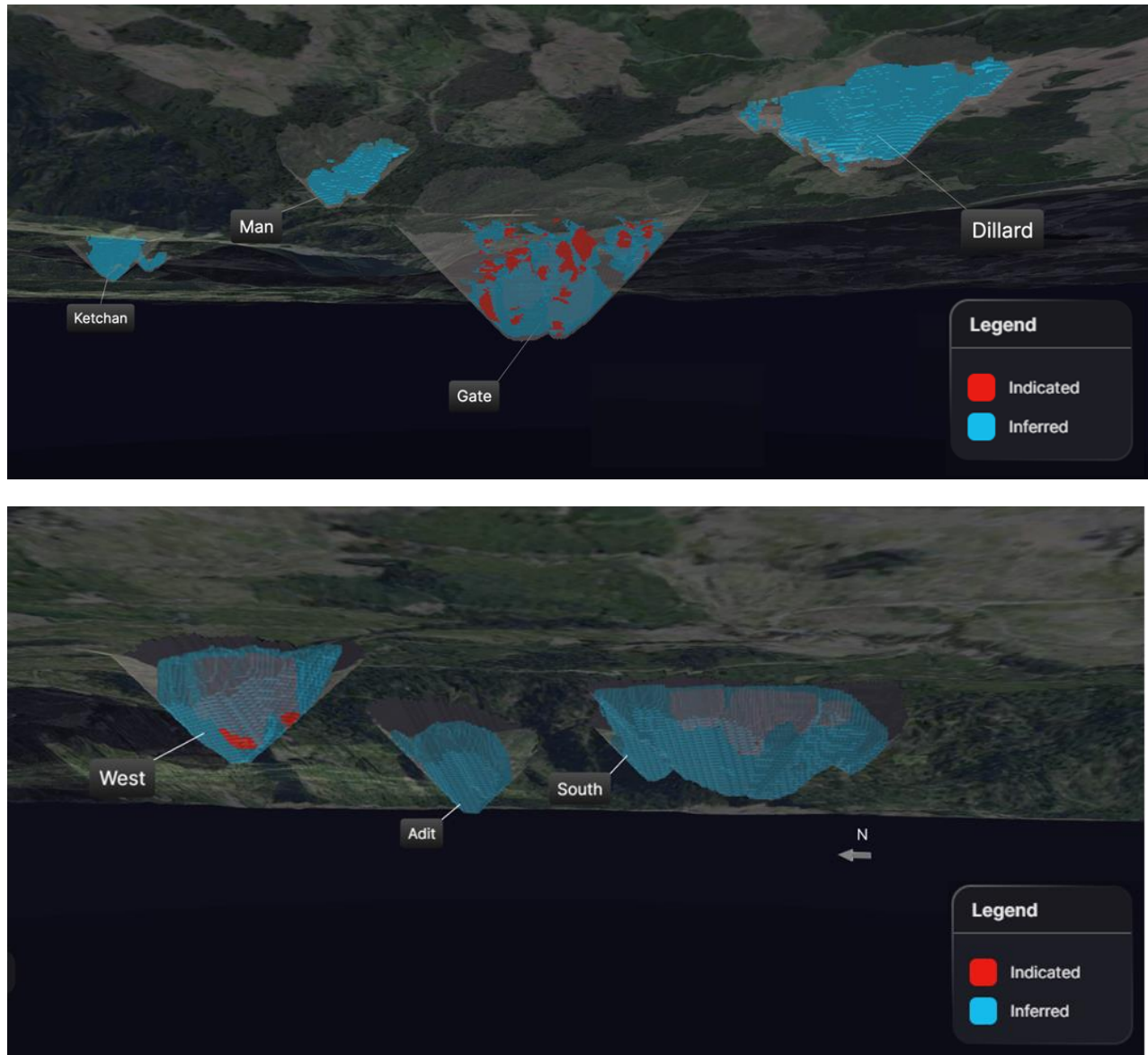
MPD-Erstschtzung der Mineralressourcen											
Zone	Ressource Kategorie	Tonnen	Durchschnittlicher Gehalt				Metallgehalt				Datum Gemeldet
		(Mt)	Cu (%)	Au (g/t)	Ag (g/t)	CuEq (%)	Cu (Mlbs)	Au (Moz)	Ag (Moz)	CuEq (Mlbs)	
Gate	Angegeben	56,4	0,31	0,14	1,18	0,42	385	0,25	2,14	522	25.06.2025
West	Angegeben	14,2	0,21	0,24	0,80	0,37	66	0,11	0,37	116	2025-12-09
Süd	Angegeben	12,3	0,25	0,07	1,17	0,30	68	0,03	0,46	82	2025-12-09
Gate	Abgeleitet	114,5	0,27	0,13	1,07	0,36	681	0,48	3,94	909	25.06.2025
Ketchan	Abgeleitet	66,0	0,24	0,12	1,09	0,33	349	0,25	2,31	480	25.06.2025
Dillard	Abgeleitet	51,9	0,20	0,09	0,39	0,26	229	0,15	0,65	298	25.06.2025
Mann	Abgeleitet	8,3	0,17	0,30	0,56	0,37	31	0,08	0,15	68	25.06.2025
West	Abgeleitet	24,7	0,22	0,20	0,77	0,36	120	0,16	0,61	196	09.12.2025
Stollen	Abgeleitet	20,1	0,34	0,03	2,79	0,38	151	0,02	1,80	168	2025-12-09
Süd	Abgeleitet	70,9	0,21	0,06	1,25	0,26	328	0,14	2,85	406	09.12.2025
Gesamt Indiziert		82,9	0,28	0,15	1,11	0,39	519	0,39	2,97	719	09.12.2025
Gesamt abgeleitet		356,3	0,24	0,11	1,07	0,32	1.889	1,28	12,31	2.524	09.12.2025

Anmerkungen:

1. Die Mineralressourcen wurden unter Verwendung der Definition Standards for Mineral Resources and Reserves des Canadian Institute of Mining, Metallurgy and Petroleum (CIM) geschätzt, die vom CIM Standing Committee erstellt und vom CIM Council verabschiedet wurden.
2. Für die MRE-Modelle innerhalb der Grubenhüllen wurde ein Cutoff-Gehalt von 0,2 % CuEq angewendet.
3. Bei der Optimierung der Grubenhüllen wurden durchschnittliche Ausbeuten aus metallurgischen Testarbeiten von 82 % Cu, 60 % Au und 54 % Ag, ein Wechselkurs von 1,35 CAD:USD, Abbaukosten von 2,3 CAD/t, Verarbeitungskosten von 8,5 CAD/t und eine Grubenneigung von 45 Grad zugrunde gelegt.
4. Die Kupferäquivalenz (CuEq) und die begrenzenden Grubenhüllen basieren auf folgenden Metallpreisen (US\$): 4,2 \$/lb Kupfer, 2.600 \$/oz Gold, 30 \$/oz Silber.
5. Die verwendete Kupferäquivalenzgleichung lautet: $CuEq(\%) = Cu(\%) + Au(g/t) \times 0,6606 + Ag(g/t) \times 0,0069$
6. Mineralressourcen, die keine Mineralreserven sind, haben keine nachgewiesene wirtschaftliche Rentabilität. Es gibt keine Gewissheit, dass alle oder ein Teil der Mineralressourcen in Zukunft in Mineralreserven umgewandelt werden. Die MRE kann durch Faktoren wie Genehmigungen, rechtliche, soziopolitische und ökologische Fragen, Marktbedingungen oder andere Faktoren wesentlich beeinflusst werden.

7. Alle Zahlen sind gerundet, um die relative Genauigkeit der Schätzung widerzuspiegeln. Aufgrund der Rundung gemäß den Berichtsrichtlinien stimmen die Summen möglicherweise nicht überein.

Abbildung 2: MPD-Projekt – Untertageansicht der Mineralressourcen-Blockmodelle und der zugehörigen RPEEE-3D-Grubenmodelle



Sensitivität der Cutoff-Gehalte

Zusätzlich zum Basis-Cut-off-Gehalt („COG“) von 0,2 % CuEq wurde eine Reihe von Cut-off-Gehalten von 0,12 % bis 0,22 % CuEq auf die Ressourcenmodelle angewendet, um die potenziellen Auswirkungen auf Tonnage, Gehalt und Metallgehalt zu bewerten (Tabelle 2). Fälle mit niedrigeren Cutoff-Gehalten zeigen einen deutlichen Anstieg der Tonnage und des Metallgehalts vor Ort bei gleichzeitigem Rückgang der Durchschnittsgehalte. Die Werte in den COG-Sensitivitätsfällen dienen nur zu Vergleichszwecken und sollten nicht als Mineralressourcen betrachtet werden.

Tabelle 2: Zusammenfassung der Cutoff-Gehalt-Sensitivität

MPD-Erstschtzung der Mineralressourcen und Szenarien zur Cutoff-Gehalt-Sensitivität						
Cutoff-Gehalt	Angezeigt			Abgeleitet		
(CuEq %)	Tonnen (Mt)	CuEq (CuEq (Mlbs)	Tonnen (Mt)	CuEq (%)	CuEq (Mlbs)
0,22	73,4	0,42	674	297,5	0,34	2.237
0,20	82,9	0,39	719	356,3	0,32	2.524
0,18	92,4	0,37	747	424,0	0,30	2.830
0,15	107,1	0,34	806	537,7	0,27	3.216
0,12	120,6	0,31	838	657,1	0,24	3.551

Anmerkungen:

1. Die Kupferäquivalenz (CuEq) basiert auf folgenden Metallpreisen (US\$): 4,2 \$/lb Kupfer, 2.600 \$/oz Gold, 30 \$/oz Silber.
2. CuEq basiert auf durchschnittlichen Ausbeuten, die aus metallurgischen Testarbeiten abgeleitet wurden, wie sie im Prozess der Grubenoptimierung angewendet werden. Die durchschnittlichen Ausbeuten betragen: Cu 82 %, Au 60 % und Ag 54 %.
3. Die verwendete Kupferäquivalenzgleichung lautet: $CuEq(\%) = Cu(\%) + Au(g/t) \times 0,6606 + Ag(g/t) \times 0,0069$

Nächste Schritte

Kodiak treibt das MPD-Projekt durch die folgenden Hauptarbeitsabläufe und bevorstehende Katalysatoren im Jahr 2026 aktiv voran:

- Ergebnisse der metallurgischen Tests – Q1
- Bodenuntersuchungsergebnisse und Bohrziele – Q1
- Bohrungen zur Ressourcenerweiterung – ab Q2
- Explorationsbohrungen, Testen neuer Ziele – ab Q2
- Geophysikalische Programme – ab Q2
- Ressourcenaktualisierung –Q1 2027
- Laufende Strukturstudien
- Fortlaufende Umweltbasisstudien
- Laufende Zusammenarbeit mit indigenen Rechteinhabern und lokalen Interessengruppen

Qualifizierte Person

Der Bericht wurde von Alfonso Rodriguez, M. Sc., P.Geo (Apex Geoscience Ltd), James Gray, P.Geo (Advantage Geoservices Ltd) und Shane Tad Crowie, P. Eng. (JDS Energy and Mining Inc.) erstellt, die alle unabhängige qualifizierte Personen im Sinne von NI 43-101 sind. Das Datum des Inkrafttretens des Berichts ist der 25. Juni 2025.

Die MRE wurde von James Gray, P.Geo., von Advantage Geoservices Ltd. erstellt, mit Beiträgen von Tysen Hantelmann, P.Eng., von JDS Energy & Mining Inc. für die Cutoff-Gehalt und die Optimierung der Grubenhülle und Shane Tad Crowie, P.Eng., von JDS Energy & Mining Inc., für die metallurgischen Parameter, in Übereinstimmung mit den Definitionsstandards des Canadian Institute of Mining, Metallurgy and Petroleum von 2014 und dem Canadian National Instrument 43-101 („NI 43-101“) erstellt. James Gray, Tysen Hantelmann und Shane Tad Crowie sind unabhängige qualifizierte Personen gemäß NI 43-101 und haben den Inhalt dieser Pressemitteilung geprüft und genehmigt. Dave Skelton, P.Geo. (AB), Vice President

Exploration und eine qualifizierte Person gemäß National Instrument 43-101, hat die in dieser Pressemitteilung verwendeten technischen Informationen genehmigt und überprüft. Die hierin erwähnten historischen Arbeiten stammen nach Einschätzung von Kodiak auf der Grundlage einer Überprüfung der verfügbaren Unterlagen aus zuverlässigen Quellen, die den damaligen Industriestandards entsprachen. Das Unternehmen hat jedoch nicht alle historischen Arbeiten unabhängig überprüft, und der Leser wird hinsichtlich ihrer Genauigkeit zur Vorsicht gemahnt.

Marketingdienstleistungen

Das Unternehmen hat außerdem Connect 4 Marketing Ltd. („Connect4“) beauftragt, digitale Marketingdienstleistungen zu erbringen, darunter Search Engine Marketing, Influencer-Management und Newsletter von Drittanbietern. Die Laufzeit der Vereinbarung mit Connect4 beträgt 12 Monate ab dem 22. Januar 2026 mit einem Gesamtbudget von 200.000 Dollar zuzüglich anfallender Steuern, zahlbar in zwei Tranchen, die Hälfte bei Unterzeichnung und der Restbetrag am¹ April 2026. Vorbehaltlich der Genehmigung durch die TSX Venture Exchange kann das Unternehmen eine Erhöhung des Budgets beschließen.

Connect4 ist ein in Quebec, Kanada, ansässiges Unternehmen, dessen Geschäftsführer Louis-Carlos Vargas Rocheleau ist. Nach bestem Wissen des Unternehmens hält Connect4 keine Beteiligung an den Wertpapieren des Unternehmens und hat auch kein Recht, eine solche Beteiligung zu erwerben. Connect4 und sein Geschäftsführer stehen in keiner Geschäftsbeziehung zum Unternehmen.

Für das Board of Directors:

Kodiak Copper Corp.

Claudia Tornquist
President & CEO

Für weitere Informationen kontaktieren Sie:

Nancy Curry, VP Corporate Development

ncurry@kodiakcoppercorp.com

+1 (604) 646-8362

Über Kodiak Copper Corp.

Kodiak konzentriert sich auf die Weiterentwicklung seiner Kupfer-Porphyr-Projekte in Kanada und den USA, die bekannte Mineralvorkommen mit dem Potenzial für großflächige Lagerstätten beherbergen. Das am weitesten fortgeschrittene Projekt von Kodiak Copper ist das zu 100 % unternehmenseigene Kupfer-Gold-Porphyr-Projekt MPD im ergiebigen Quesnel Terrane im südlichen Zentrum von British Columbia (Kanada), einer etablierten Bergbauregion mit produzierenden Minen und einer ausgezeichneten Infrastruktur. MPD weist alle Merkmale eines großen, multizentrischen Porphyr-Distrikts mit Potenzial für künftige wirtschaftliche Entwicklung auf. Die erste Mineralressourcenschätzung, die 2025 veröffentlicht wurde, beschreibt sieben bedeutende Lagerstätten und unterstreicht die Größe und das Potenzial des Projekts. Alle bekannten Lagerstätten sind weiterhin erweiterungsfähig, und zahlreiche Ziele auf dem Grundstück müssen noch untersucht werden. Kodiak setzt die systematische Exploration des distriktweiten Potenzials von MPD fort, mit dem Ziel, neue Entdeckungen zu machen und weitere kritische Masse aufzubauen, um die nächste Mine der Region zu werden.

Gründer und Vorsitzender von Kodiak ist Chris Taylor, der für seine erfolgreichen Goldfunde mit Great Bear Resources bekannt ist. Kodiak ist auch Teil der Discovery Group unter der Leitung von John Robins, einem der erfolgreichsten Bergbauunternehmer Kanadas.

Weder die TSX Venture Exchange noch deren Regulierungsdienstleister (gemäß der Definition in den Richtlinien der TSX Venture Exchange) übernehmen die Verantwortung für die Angemessenheit oder Richtigkeit dieser Pressemitteilung.

Zukunftsgerichtete Aussagen (Safe Harbor Statement): Diese Pressemitteilung enthält zukunftsgerichtete Aussagen im Sinne der geltenden Wertpapiergesetze. Die Verwendung von Begriffen wie „voraussichtlich“, „planen“, „fortsetzen“, „erwarten“, „schätzen“, „Ziel“, „können“, „werden“, „prognostizieren“, „sollten“, „vorhersagen“, „potenziell“ und ähnlichen Ausdrücken dient dazu, zukunftsgerichtete Aussagen zu kennzeichnen. Insbesondere enthält diese Pressemitteilung zukunftsgerichtete Aussagen zu den Explorationsplänen des Unternehmens. Obwohl das Unternehmen davon ausgeht, dass die Erwartungen und Annahmen, auf denen die zukunftsgerichteten Aussagen basieren, angemessen sind, sollte man sich nicht übermäßig auf diese Aussagen verlassen, da das Unternehmen keine Gewähr dafür übernehmen kann, dass sie sich als richtig erweisen werden. Da zukunftsgerichtete Aussagen sich auf zukünftige Ereignisse und Bedingungen beziehen, beinhalten sie naturgemäß Annahmen, Risiken und Unsicherheiten. Die tatsächlichen Ergebnisse können aufgrund einer Reihe von Annahmen, Faktoren und Risiken erheblich von den derzeit erwarteten Ergebnissen abweichen. Diese Annahmen und Risiken umfassen unter anderem Annahmen und Risiken im Zusammenhang mit den Bedingungen auf den Eigenkapitalfinanzierungsmärkten sowie Annahmen und Risiken hinsichtlich der Erteilung behördlicher Genehmigungen und der Zustimmung der Aktionäre.

Das Management hat die oben stehende Zusammenfassung der Risiken und Annahmen im Zusammenhang mit zukunftsgerichteten Aussagen in dieser Pressemitteilung bereitgestellt, um den Lesern einen umfassenderen Überblick über die zukünftige Geschäftstätigkeit des Unternehmens zu geben. Die tatsächlichen Ergebnisse, Leistungen oder Erfolge des Unternehmens können erheblich von den in diesen zukunftsgerichteten Aussagen ausgedrückten oder implizierten Ergebnissen abweichen, und es kann daher keine Gewähr dafür übernommen werden, dass die in den zukunftsgerichteten Aussagen erwarteten Ereignisse eintreten oder, falls sie eintreten, welche Vorteile das Unternehmen daraus ziehen wird. Diese zukunftsgerichteten Aussagen gelten zum Zeitpunkt dieser Pressemitteilung, und das Unternehmen lehnt, sofern nicht durch geltende Wertpapiergesetze vorgeschrieben, jede Absicht oder Verpflichtung ab, zukunftsgerichtete Aussagen öffentlich zu aktualisieren, sei es aufgrund neuer Informationen, zukünftiger Ereignisse oder Ergebnisse oder aus anderen Gründen.

Die Ausgangssprache (in der Regel Englisch), in der der Originaltext veröffentlicht wird, ist die offizielle, autorisierte und rechtsgültige Version. Diese Übersetzung wird zur besseren Verständigung mitgeliefert. Die deutschsprachige Fassung kann gekürzt oder zusammengefasst sein. Es wird keine Verantwortung oder Haftung für den Inhalt, die Richtigkeit, die Angemessenheit oder die Genauigkeit dieser Übersetzung übernommen. Aus Sicht des Übersetzers stellt die Meldung keine Kauf- oder Verkaufsempfehlung dar. Bitte beachten Sie die englische Originalmeldung auf www.sedarplus.ca, www.sec.gov, www.asx.com.au/ oder auf der Firmenwebsite.